



Livret d'Accueil STAGIAIRE Enjoy English MONTPELLIER (guide pratique)



www.enjoy-english.fr

Enjoy English 845 Rue des quatre seigneurs 34090 Montpellier T. 04 99 23 91 48 – contact@enjoy-english.fr www.enjoy-english.fr et www.enjoy-english-blog.fr

BIENVENUE CHEZ ENJOY ENGLISH

Mot du Directeur



La réussite de votre parcours de formation et de votre carrière professionnelle est au cœur de nos préoccupations. Dans ce contexte, toute l'équipe d'Enjoy English Montpellier se mobilise pour vous accompagner dans votre projet.

"Apprendre en s'amusant" est la devise d'Enjoy English pour les enfants et adolescents. Nous avons conservé de cet ADN la volonté profonde de conjuguer l'apprentissage de la langue anglaise avec des méthodes pédagogiques modernes, ludiques et efficaces.

Pour améliorer votre maîtrise de l'anglais professionnel et personnel, nous allons vous faire participer à des exercices, des mises en situation, des sketches, des conversations...

Notre méthode est approuvée, nos formateurs sont expérimentés et ils sont là pour vous aider à tirer le meilleur parti de votre formation.

De votre côté, nous sommes certains que vous aurez à cœur de participer activement aux conversations, débats, projets créatifs et exercices. Vous avez le pouvoir de faire de votre séjour chez Enjoy English un moment inoubliable et profitable.

Bienvenue chez Enjoy English et bonne formation!

Michael Charbit
Directeur Enjoy English
1 juin 2026



Vos interlocuteurs



Directeur général et pédagogique: Michael Charbit

Michael veille au bon fonctionnement de votre centre de formation Enjoy English et au bien-être de tous.

Mike est également responsable du recrutement des formateurs, de leur formation continue, des programmes et supports de formation.

Vous pourrez vous adresser à lui si votre question porte sur les prestations de formation, une difficulté d'organisation ou le règlement intérieur. Il est également le référent handicap à Enjoy English.



Office Manager : Karen Hughes

Karen est responsable pour le traitement des demandes d'information, l'établissement des conventions et les plans de formation et la liaison entre les stagiaires et nos formateurs.

Vous pourrez vous adresser à Karen pour toute question administrative.

Les formateurs et formatrices



NICOLE : Formatrice en Anglais, 12 ans d'expérience, nationalité Britannique

2016-Présent : Enjoy English Professeur d'Anglais pour enfants, collégiens, lycéens et professionnels. Préparation aux examens TOEIC, Cloe et Linguaskill.

2011-2015: soutien scolaire en anglais et activités périscolaires pour des enfants de 3 ans à 11 ans

2001-2011: thérapeute pour enfants et adultes

1997-2000: diplôme thérapie humaniste Merton College London

DAVE : Formateur en Anglais 6 ans d'expérience, nationalité Britannique

2017 - Présent : Professeur d'Anglais pour enfants, collégiens, lycéens et professionnels. Préparation aux examens TOEIC, Cloe et Linguaskill.

Octobre à novembre 2016: Professeur d'Anglais (certificat TEFL) : formation intensive (140 hrs) des méthodologies immersives d'enseignement de l'Anglais

1992-1995 : Heritage Conservation Bsc– BAC+3 (équivalent licence en sciences)

1990-1992 : Practical Archaeology HND, Université de Bournemouth – BAC + 2



DAVID: Formateur en Anglais 10 ans d'expérience, nationalité Britannique et Français

2017 – Présent : Enjoy English Professeur d'Anglais pour enfants, collégiens, lycéens et professionnels. Préparation aux examens TOEIC, Cloe et Linguaskill.

2017 : CAP Petite Enfance

2015 : Animateur Nature à la Gravière des Oiseaux de Mably. Animations nature, accueil du public, conception de supports et outils et montage de journées d'animation

2011-2013 : BTSA Gestion et Protection de la Nature

PIPPA : Formatrice en Anglais 13 ans d'expérience, nationalité Britannique

2014-Présent : Enjoy English, Professeur d'Anglais pour enfants, collégiens, lycéens, adultes. Préparation aux examens TOEIC, Cloe et Linguaskill.

2010-2011 : École élémentaire & Écoles primaires Les Nouettes & René Millet, Le Château d'Olonne (Enseignement de l'anglais et préparation des cours conformément au programme de l'Éducation nationale pour les élèves du CP au CM2.)

2009: Collège Pierre Mauger, Les Sables d'Olonne (cours de conversation en anglais aux élèves de cinquième.)



SUE : Formatrice en anglais 22 ans d'expérience, nationalité Britannique

2018-Présent : Enjoy English, Professeur d'Anglais pour adultes et professionnels. Préparation aux examens TOEIC, Cloe et Linguaskill.

2010-2017 MacBrac Training and Development: directeur général chargé de la formation et de l'éducation auprès d'entreprises locales et nationales accréditées et personnalisées en fonction des besoins de l'entreprise)

2001-2010: Collège d'arts et technologies de Telford : maître de conférences en gestion, dispensant des cours de gestion et de commerce du niveau 3 au niveau 7, directeur de programme pour le collège du CMI «Chartered Management Institute»)

1993-1995: Certificat d'études supérieures en éducation (FAHE)

1991-1993: Diplôme d'études supérieures en ressources humaines à l'Université de Wolverhampton



ERICKA : Formatrice en Anglais 26 ans d'expérience, nationalité Britannique

2019 – présent : Formatrice et coordinatrice des programmes d'anglais des affaires ISCOM, MBway, My Digital School, ESICAD

2014 – présent : GRIM concessions Ford, BMW accompagnement en anglais professionnel du PDG du groupe

2012 – présent : Enjoy English, Professeur d'Anglais formation en anglais professionnel pour salariés, managers et dirigeants ICM, IRD, Parcs Nationaux de France, Safilo

2010 – présent : Enseignante en anglais spécialisé : communication, marketing et publicité, relations presse et événementiel, DA, international business, supply chain et achats, procurement

2015 – 2018 : Enseignante vacataire MOMA Montpellier Management enseignement d'Anglais Master Finance, Gestion de patrimoine et L2 Gestion.

2000-2008 : Direct English Pearson Education formation en anglais pour les salariés Sanofi-Aventis, ICM, CNRS, France Telecom



Objectifs des formations Enjoy English

Les formations Enjoy English, certifiées Qualiopi, ont pour objectif d'accompagner les salariés, les indépendants et les personnes à la recherche d'un emploi dans leur projet professionnel ou personnel.

Enjoy English s'engage à organiser des actions de formation intitulées « Améliorer votre Anglais Professionnel » et « Mieux Communiquer en Anglais » les deux dans le Cadre Européen Commun de Références pour les Langues (CECRL).

Améliorer votre Anglais Professionnel

L'équipe Enjoy English est spécialisée dans l'anglais des affaires, elle vous propose des cours particulier pour tous les niveaux et tous les besoins : présentations, entretiens d'embauche, argumentaires de vente, négociations, conférences téléphoniques, repas d'affaires, conversations, rédaction de textes scientifiques et médicaux, remise à niveau, préparation d'examens et de concours.

Mieux Communiquer en Anglais

Si vous souhaitez améliorer votre niveau d'anglais pour un projet personnel, nous vous accompagnons pour travailler votre vocabulaire, votre compréhension et votre prononciation.

Selon les articles L6313-2 à L6313-11 du Code du Travail, les formations délivrées par Enjoy English ont pour objectifs (en fonction des formations) :

- Acquisition
- Promotion
- Entretien ou perfectionnement des connaissances

Nous mettons à votre disposition des professionnels diplômés et expérimentés, qui interviennent dans leur langue maternelle. Chacun est choisi avec soin, selon vos besoins.

Durée de la formation

Vous avez le choix, selon vos besoins, d'un package de 10h, 20h ou 30h de cours d'anglais. Nous pouvons également vous créer un package sur mesure.

Puisque nos formations sont personnalisées nous prendrons en compte vos disponibilités en programmant les cours. Vous avez le choix de faire des cours d'une manière intensive (par exemple, plusieurs heures par jour) ou moins intensive (par exemple, une heure par semaine).

Personnalisation des parcours de formation

Chacune des formations dispensées au sein d'Enjoy English fait l'objet d'une personnalisation complète en fonction des besoins individuels.

Des exemples de nos plans de formation « Améliorer votre Anglais Professionnel » et « Mieux Communiquer en Anglais » se trouvent en annexes 1 et 2 de ce document.

Le plan de formation est discuté et modifié avec l'Office Manager en fonction des besoins de chaque stagiaire avant le début de sa formation. Ensuite pendant votre premier cours ensemble votre formateur va définir les objectifs en plus de détail. Il y a un dialogue continu en cours de formation, pour adapter le contenu mais aussi pour répondre à des besoins spécifiques faisant jour durant la formation.

Préliminaire à la formation & pré requis

- Nous vous demandons de remplir un questionnaire. Les réponses nous permettent d'évaluer vos besoins spécifiques et le cadre d'utilisation des apprentissages.
- Vous passez un court test initial (gratuit et en ligne) afin d'évaluer votre niveau.

Il n'y a pas de niveau préalable attendu pour faire une formation avec Enjoy English.

Modalités d'inscription et délais d'accès

Si la formation est financée à partir d'un compte personnel de formation (CPF), la demande d'inscription se fait en ligne en vous connectant à www.moncompteformation.gouv.fr . La formation peut débuter environ 4 semaines après la validation de la demande de formation par Enjoy English.

Si la formation est financée par votre employeur ou à titre privé, la formation peut commencer une fois la convention de formation établie et signée.

Tarifs et financement des cours

Il existe plusieurs options pour financer les cours :

1. **Nos formations sont éligibles au financement à partir du compte personnel de formation (CPF):** Si vous souhaitez financer les cours avec votre CPF, merci de vous connecter à <https://www.moncompteformation.gouv.fr> et de vérifier votre budget.

Vous pouvez ensuite utiliser les liens en annexe 4 de ce document pour trouver nos formations et voir s'il y a une formation qui rentre dans votre budget. Si vous souhaitez vous inscrire pour une formation, merci de cliquer sur le lien en question et faire la demande.

Pour tout dossier établi à partir du 1 mai 2024 tout bénéficiaire d'une formation financée par un CPF va devoir payer une contribution de 100 € de sa formation.

2. Si votre employeur propose de financer vos cours, merci de nous confirmer le nombre d'heures de formation souhaitées, ainsi que le nom et adresse de votre employeur pour que nous puissions lui fournir un devis. Vous pouvez également signaler à votre employeur que, nos formations étant certifiées Qualiopi, il peut faire une demande de financement pour vos cours auprès de son OPCO.
3. Si vous souhaitez financer les cours à titre privé consultez notre site internet www.enjoy-english.fr ou contactez nous à contact@enjoy-english.fr pour nos tarifs.

Modalités techniques et pédagogiques

Les formateurs Enjoy English utilisent les ressources suivantes :

- Audio et textes sur des sujets pertinents
- Discussions et rédaction d'articles de presse spécialisée et générale
- Vidéos, présentations.
- Etudes de cas
- Conversations, jeux de rôles, simulations de réunions, conversations
- Utilisation de vidéos, textes et supports audio avec exercices de compréhension

Matériel

Enjoy English met à votre disposition des salles de classe, un photocopieur, un projecteur, des tableaux et une bibliothèque de ressources. Votre formateur va également vous fournir des supports pédagogique pendant vos cours ensemble.

Suivi et conclusion de la formation

Le formateur évalue vos acquis au fur et à mesure pendant les cours.

A la fin de la formation si votre formation est financée par un CPF ou un OPCO, le passage d'un test professionnel est obligatoire.

Dans le cadre d'une formation CPF nous proposons la certification **CLOE Anglais** - Compétences Linguistiques Orales et Ecrites (CCI France, code RS6435, date d'enregistrement de certification 15.11.2023). Ce test permet d'évaluer et de certifier les compétences professionnelles en anglais du niveau A2 au niveau C2 (CECRL).

Le test est composé d'un test écrit surveillé à distance et un test oral en visioconférence. Le test écrit dure environ 50 minutes et est composé de 50 questions qui évaluent le vocabulaire, grammaire et syntaxe, expressions, compréhension de textes et compréhension orale. Le test oral dure 15 minutes et est organisé en 3 parties : des questions d'introduction, une mise en situation et une discussion autour d'un thème.

Le candidat peut choisir un test général ou un test d'un métier spécifique. Les domaines professionnels proposés en test se trouvent en annexe 3 de ce document.

<https://www.francecompetences.fr/recherche/rs/4354/>

Nous pouvons également proposer **un test TOEIC** ou **un test Linguaskill** (sauf dans le cadre d'une formation financée par un CPF ou par un OPCO).

Si vous passez un test ou non Enjoy English vous préparera à la fin de votre formation une attestation de formation qui résume les connaissances acquises pendant la formation.

Une situation privilégiée

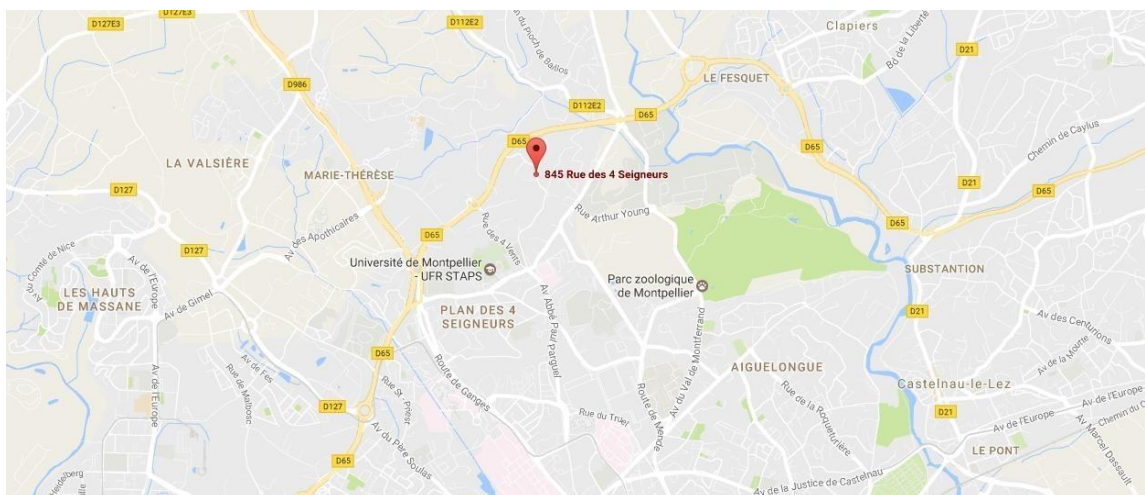
Enjoy English se trouve au Plan des Quatre Seigneurs, un quartier très verdoyant et préservé situé à deux pas du quartier Hôpitaux-Facultés, le parc Euromédecine et du Millénaire, le quartier des affaires et de la High Tech de Montpellier.

Le centre de formation est installé dans une grande propriété entourée de verdure, avec jardins, terrasses et piscine avec vue imprenable. Cet environnement exceptionnel permet aux professionnels de passer un moment privilégié, à la fois proche de leur lieu de travail et éloigné de leur quotidien.

Accès, PMR et normes d'accessibilité

Le stationnement est gratuit et facile dans la rue à proximité immédiate. L'accès par transports en commun se fait par le tramway ligne 5, arrêt "Plan des 4 Seigneurs".

Les locaux répondent aux normes PMR (personnes à mobilité réduite) et ERP Catégorie 5 R (rampe d'accès, toilettes PMR, etc.).



Personnes en situation de handicap

Enjoy English est sensible aux besoins des personnes en situation de handicap. Vous trouverez à annexe 5 de ce livret les mesures mises en place pour l'accueil des personnes en situation de handicap. Notre référent handicap est Michael Charbit. N'hésitez pas à nous contacter avec des précisions concernant votre handicap si vous avez besoin d'information complémentaire.

Accueil et Contact

Enjoy English vous accueille sur rendez-vous sur site du lundi au vendredi de 08h30 à 18h00.

Notre accueil téléphonique est ouvert de 8h30h à 16h du lundi au vendredi.

Pour toute information contactez nous à contact@enjoy-english.fr ou 04 99 23 91 48.

Restauration

Au niveau de la restauration, voici quelques restaurants à proximité :

Enjoy English 845 Rue des quatre seigneurs 34090 Montpellier T. 04 99 23 91 48 – contact@enjoy-english.fr www.enjoy-english.fr et www.enjoy-english-blog.fr

- Brasserie le Tram, 1501 Rue du Professeur Joseph Anglada, 34090 Montpellier
- Le Verre à vin, 468 Rue de la Croix Verte, 34090 Montpellier
- House Pizza, 1 Rue des Petetes, 34090 Montpellier
- La Table de la Lyre, 48 rue George Denizot, 34090 Montpellier

Indicateurs de résultats (formations financées par un CPF ou un OPCO)

	Année 2025	Année 2024	Année 2023
Nombre de formations CPF et OPCO complétées	12	17	12
Taux de passages de test (si un test a été obligatoire)	73%	100%	100%
Taux de clients qui ont atteint le niveau ciblé dans leur test Cloe	100%	75%	66%
Taux de clients qui ont répondu à notre questionnaire de satisfaction de formation	77%	88.23%	83.33%
Taux de clients qui ont répondu oui à la question 'recommanderiez-vous cette formation'	100%	100%	100%

Annexe 1

Plan de formation 30H

Améliorer votre Anglais Professionnel

Objectifs pédagogiques :

De développer les compétences en anglais à l'oral et à l'écrit, et notamment être capable de:

- Identifier et utiliser un vocabulaire adapté au contexte.
- Utiliser les principales structures grammaticales nécessaires pour construire des phrases cohérentes et de complexité variée, surtout pour l'écriture d'articles professionnels.
- Comprendre un court texte et en dégager le sens global et des détails spécifiques.
- Comprendre un énoncé, des instructions ou les questions d'un interlocuteur.
- Communiquer en situation socioprofessionnelle, professionnelle ou spécifique à son activité en employant les expressions adaptées et surtout pouvoir réaliser une présentation en anglais.
- Tenir une discussion sur un sujet professionnel.
- Communiquer de façon naturelle et développer l'interaction orale.
- Se faire comprendre avec une prononciation claire.

Modalités techniques et pédagogiques :

- Utilisation de vidéos, textes, supports audio et podcast sur des sujets pertinents
- Articles de presse spécialisée et générale
- Jeux de rôles, simulations de réunions, conversations
- Discussions et rédaction d'articles
- Exercices de compréhension

Public et pré requis :

- Formation Individuelle en face à face ou à distance
- Niveau de connaissance préalable requis : aucun

Suivi et évaluation :

- Modalités de suivi : feuilles d'émargement.
- Evaluation : test au début et à la fin de la formation

Modalités de déroulement :

- Durée :
- Dates :
- Lieu : Enjoy English 845, rue des 4 Seigneurs 34090 Montpellier ou à distance



Détail de plan de formation Améliorer votre Anglais Professionnel

20 séances d'une heure trente

Séance 1 : Diagnostic à l'oral et à l'écrit, discussion des objectifs et des besoins

Séance 2 : Se présenter, présenter son métier et ses activités, travail vocabulaire

Séance 3 : Révisions grammaticales

Séance 4 : Rédiger et structurer les e-mails

Séance 5: Révisions grammaticales

Séance 6: Compréhension écrite de textes

Séance 7 : E-mails réponses pour résoudre des problèmes

Séance 8: Prononciation/exercices phonétiques

Séance 9 : Répondeur : Donner des informations précises : Langage et chiffres, adresses e-mail

Séance 10 : Anglais de tous les jours, jeux de rôle et mise en situation

Séance 11 : Entraînement compréhension auditive sur différents accents

Séance 12 : Participer à une conférence call, compréhension auditive, poser des questions et récapituler.

Séance 13: Savoir argumenter pour convaincre et proposition d'idées

Séance 14 : Préparer et mener efficacement une réunion en Anglais, Savoir répondre aux questions et objections

Séance 15: Consolidation : temps futur et « verbes modals »

Séance 16 : Révisions / Consolidations, Questions / Réponses

Séance 17 : Participer à un repas professionnel, jeux de rôle.

Séance 18 : Révisions / Consolidations, Questions / Réponses

Séance 19 : Jeux de rôles : entretien (vocabulaire / questions / réponses, etc)

Séance 20 : Comment préparer le test Cloze

Annexe 2

Plan de formation 30H

Mieux Communiquer en Anglais

Objectifs pédagogiques :

De développer les compétences en anglais à l'oral et à l'écrit, et notamment être capable de:

- Identifier et utiliser un vocabulaire adapté au contexte.
- Utiliser les principales structures grammaticales nécessaires pour construire des phrases cohérentes et de complexité variée.
- Comprendre un court texte et en dégager le sens global et des détails spécifiques.
- Comprendre un énoncé, des instructions ou les questions d'un interlocuteur.
- Communiquer en situation socioprofessionnelle, professionnelle ou spécifique à son activité en employant les expressions adaptées.
- Tenir une discussion sur un sujet professionnel.
- Communiquer de façon naturelle et développer l'interaction orale.
- Se faire comprendre avec une prononciation claire.

Modalités techniques et pédagogiques :

- Utilisation de vidéos, textes, supports audio et podcast sur des sujets pertinents
- Articles de presse spécialisée et générale
- Jeux de rôles, simulations de réunions, conversations
- Discussions et rédaction d'articles
- Exercices de compréhension

Public et pré requis :

- Formation Individuelle en face à face ou à distance
- Niveau de connaissance préalable requis : aucun

Suivi et évaluation :

- Modalités de suivi : feuilles d'émargement
- Evaluation : test au début et à la fin de la formation

Modalités de déroulement :

- Durée :
- Dates :
- Lieu : Enjoy English 845, rue des 4 Seigneurs 34090 Montpellier ou à distance

Détail de plan de formation Mieux Communiquer en Anglais

20 séances d'une heure trente

Séance 1 :	Diagnostic à l'oral et à l'écrit, discussion des objectifs et les besoins
Séance 2 :	Se présenter, présenter sa destination, travail vocabulaire touristique
Séance 3 :	Révisions grammaticales
Séance 4 :	Rédiger et structurer les e-mails pour faire des réservations ou des demandes d'informations
Séance 5:	Vocabulaire du métier du stagiaire
Séance 6:	Formules de politesse à l'oral et à l'écrit
Séance 7 :	Révisions et consolidations grammaticales
Séance 8:	Jeux de rôle: arrivée à l'aéroport ou à la gare, enregistrement, demande d'informations
Séance 9 :	Jeux de rôle : arrivée à l'hôtel check in , répondre aux questions
Séance 10 :	Apprendre à s'orienter en Anglais, demander des informations
Séance 11 :	Révisions / Consolidations, Questions / Réponses
Séance 12 :	Anglais de tous les jours, jeux de rôle et mise en situation
Séance 13:	Entraînement compréhension auditive sur différents accents
Séance 14 :	Jeux de rôle dans un restaurant, comprendre un menu, savoir commander et demander l'addition
Séance 15:	Jeux de rôle, shopping
Séance 16 :	Révisions / Consolidations, Questions / Réponses
Séance 17 :	Consolidation : temps futur
Séance 18 :	Consolidation : « verbes modals »
Séance 19 :	Prononciation/exercices phonétiques
Séance 20 :	Comment préparer le test CLOE

Annexe 3 Tests Cloe

Test Cloe – domaines professionnels proposés

Achats	Droit et Justice	Nautique
Administration et organisation	Energie	Naval, Maritime et Portuaire
Aéronautique et aérien	Enseignement et formation	Qualité, Sécurité, Environnement
Agroalimentaire	Environnement	Relation Clientèle
Audiovisuel, spectacle et événementiel	Hôtellerie, restauration	Ressources Humaines et Management
Automobile	Immobilier	Santé
Autonomie professionnel/communiquer en entreprise	Industrie, Production	Sports
Banque et Finance	Informatique et télécommunication	Technique, mécanique
Commerce International	Logistique et Transport	Tourisme
Compatibilité et gestion	Marketing et Communication	Vente, Commerce et Distribution
Construction, architecture	Mode et Luxe	Viti-vinicole

Annexe 4

Les liens pour trouver les formations Enjoy English sur moncompteformation.gouv.fr

Formations Améliorer votre Anglais Professionnel avec un test Cloe

10 heures de formation

https://www.moncompteformation.gouv.fr/espace-prive/html/#/formation/recherche/52482100600029_10hFormCloe/52482100600029_10hFormCloe

20 heures de formation

https://www.moncompteformation.gouv.fr/espace-prive/html/#/formation/recherche/52482100600029_20hFormCloe/52482100600029_20hFormCloe

30 heures de formation

https://www.moncompteformation.gouv.fr/espace-prive/html/#/formation/recherche/52482100600029_30hFormCloe/52482100600029_30hFormCloe

Formations Mieux communiquer en Anglais avec un test Cloe

10 heures de formation

https://www.moncompteformation.gouv.fr/espace-prive/html/#/formation/recherche/52482100600029_10hGenCloe/52482100600029_10hGenCloe

20 heures de formation

https://www.moncompteformation.gouv.fr/espace-prive/html/#/formation/recherche/52482100600029_20hGenCloe/52482100600029_20hGenCloe

30 heures de formation

https://www.moncompteformation.gouv.fr/espace-prive/html/#/formation/recherche/52482100600029_30hGenCloe/52482100600029_30hGenCloe

Annexe 5

Suivi d'un stagiaire en situation d'handicap

PREMIER ENTRETIEN

Ce premier entretien permet au Référent Handicap d'analyser la situation, d'examiner avec le futur apprenant les adaptations dont il aura éventuellement besoin, de lui présenter les aides dont il pourra bénéficier pendant la formation.

Le référent fixera avec lui les termes de l'accompagnement proposé, de façon à anticiper d'éventuelles difficultés et à éviter les ruptures.

Date 1er entretien :

ANALYSE DE LA PROBLEMATIQUE

Êtes-vous en relation avec CAP EMPLOI ? Nom du conseiller ?

Depuis quand êtes-vous reconnu RQTH ?

Type de handicap : moteur, sensoriel (auditif, visuel), maladie invalidante

Suivez-vous un traitement particulier ? OUI NON

Donnez-vous votre accord pour que votre référent pédagogique soit mis au courant ? OUI NON

Et l'équipe pédagogique ? OUI NON

Avez-vous besoin d'une place de stationnement ? OUI NON

Autres informations relatives à votre situation que vous souhaiteriez communiquer :

MOYENS A METTRE EN ŒUVRE

AMENAGEMENT DU POSTE SUIVANT LE TYPE DE HANDICAP

Adaptations organisationnelles, matérielles et pédagogiques

Par exemple : (cocher les items indispensables à l'apprenant) :

- Identifier une place adaptée en salle de cours (face à l'écran ou au tableau, sur un côté...)
- Proposer des supports écrits aérés et agrandis (par exemple ARIAL 14)
- Limiter la prise de notes (synthèse du cours photocopié)
- Mettre en place un tutorat (prise de notes...)
- Fournir systématiquement les supports de cours (photocopies ou cours sur plateforme numérique ou sur clé USB)
- Proposer des supports visuels (dessins, croquis gestes, vidéos) pour faciliter la compréhension
- Aider à la mise en place de méthodes de travail
- Proposer à l'apprenant des fiches outils
- Faciliter l'apprentissage des règles par des moyens mnémotechniques
- Autoriser l'utilisation d'une calculatrice simple
- Accorder un temps majoré pour les évaluations
- Diminuer le nombre d'exercices, de questions le cas échéant lorsque la mise en place du temps majoré n'apparaît pas possible ou souhaitable
- Privilégier les évaluations sur le mode oral
- Répéter les consignes
- Permettre l'utilisation de la tablette ou de l'ordinateur
- Permettre l'utilisation de logiciel ou d'application spécifique
- Autoriser un temps de sortie pendant les évaluations pour soins
- Possibilité de se lever, de marcher, d'aller aux toilettes, y compris pendant la 1^{ère} heure des évaluations
- Travail sur l'accessibilité des locaux (plan incliné, ascenseur...)
- Mobilier adapté (plan de travail incliné ou autre)
- Conditions particulières d'éclairage
- Autres

DEUXIEME ENTRETIEN

Date 2^{ème} entretien :

Comment se passe la formation (adaptation au rythme, au groupe...) ?

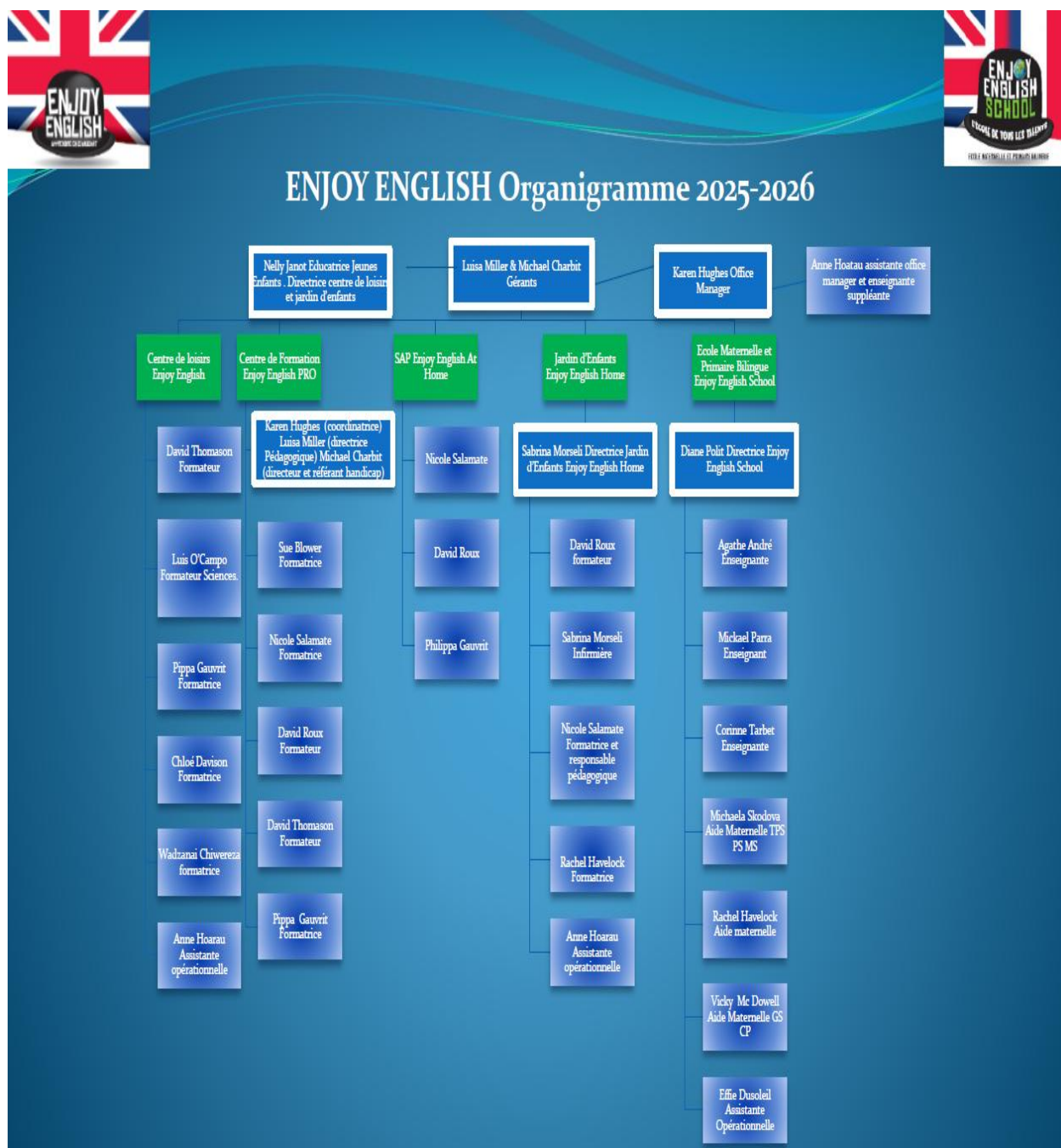
Les aménagements prévus ont-ils été mis en place ? OUI NON

Sont-ils efficaces ? OUI NON

Si les aménagements prévus n'ont pas été mis en place, pourquoi ?

D'autres aménagements sont-ils nécessaires ? Pourquoi ?

Annexe 6 Organigramme Enjoy English





 **RÉPUBLIQUE FRANÇAISE**

La certification qualité a été délivrée au titre de la catégorie d'action suivante :
ACTIONS DE FORMATION





Ce certificat est délivré à

ENJOY ENGLISH

Numéro de déclaration d'activité : 91 34 07369 34

Numéro SIREN : 524 821 006

Liste exhaustive du site et adresse :

ENJOY ENGLISH – 845 Rue des 4 Seigneurs – 34090 MONTPELLIER

Cidées Certification certifie que l'organisme mentionné ci-dessus
a été évalué et jugé conforme aux exigences du

REFERENTIEL NATIONAL QUALITÉ

et au programme de certification Cidées Certification en vigueur à la date d'émission du certificat.

Qualiopi
processus certifié

■ ■ RÉPUBLIQUE FRANÇAISE

Pour les actions concourant au développement des compétences suivantes :

- | | |
|--|---|
| <input checked="" type="checkbox"/> Actions de formation | <input type="checkbox"/> Actions permettant de faire valider les acquis de l'expérience |
| <input type="checkbox"/> Bilans de compétences | <input type="checkbox"/> Actions de formation par apprentissage |

Ce certificat est valable à compter du
28/04/2025

Numéro de Certificat
RN 0511

Sous réserve d'un fonctionnement continu et satisfaisant, ce certificat est valable jusqu'au : 27/04/2028

La gérante

Carole EYMOND

Toute demande concernant cette certification peut être obtenue auprès de l'organisme certifié ou après de :

Cidées Certification – 5 avenue de la Gare – BP25363 – 26958 VALENCE Cedex 9
contact@cidees-certification.com – www.cidees-certification.com - t 04 81 09 02 32